



# LBT-T300-530 Pro

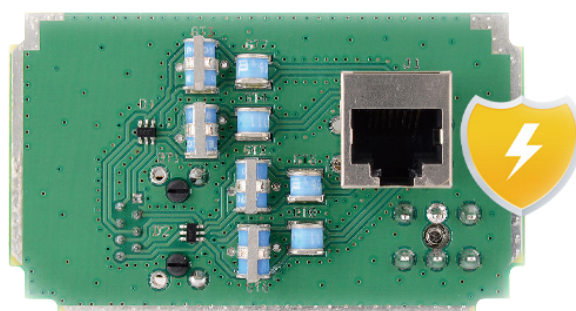
5Ghz户外型远距离无线网桥

LBT-T300-530 Pro是一款高性能的远距离无线传输设备。产品采用高功率的无线核心，专业独特的设计加上功能强大且稳定可靠的操作系统。产品采用的坚固金属外壳，符合IP-67防护标准，内置高增益双极化平板天线。本产品主要为远距离点对点应用而设计，同样可以作为高端客户端设备在点对多点场景中使用。

基于动态智能轮询的iPoll传输协议确保即使在同一基站下接入超过64个客户端的拥挤场景中也能有稳定可靠的通信。

支持无线流量优化功能，QoS服务质量优先级支持802.1p下的DSCP模式，支持4个优先级队列，为多重服务提供最完善的支持。

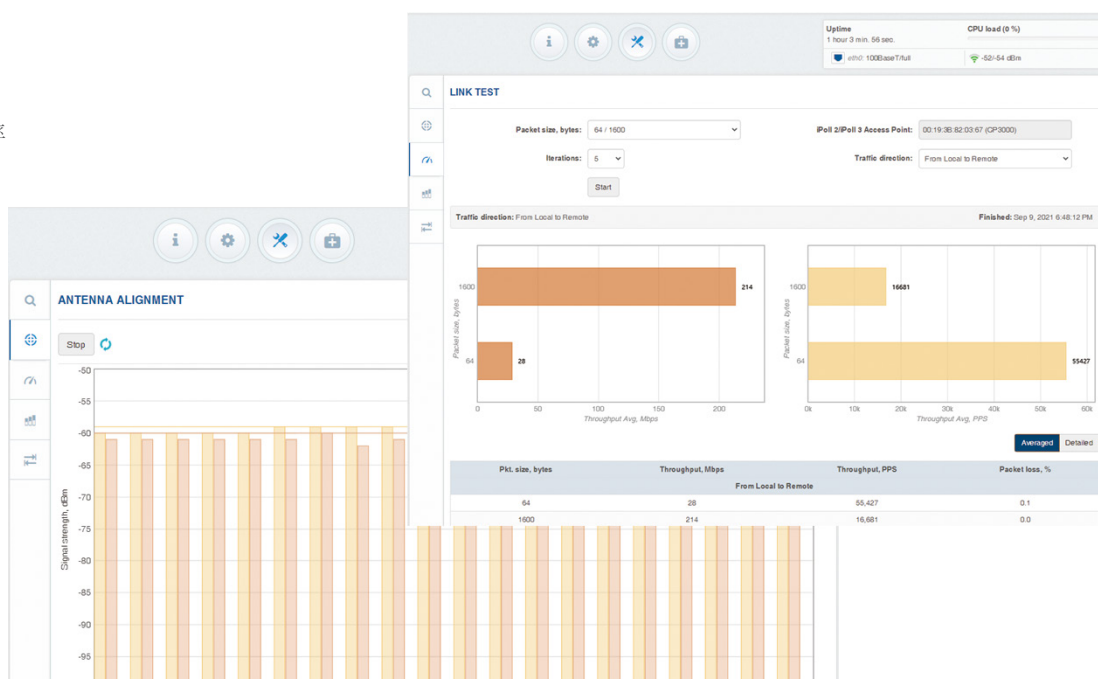
铸铝外壳让设备可以在阳光暴晒和各种恶劣天气环境中经受住考验。通过各项环境条件测试包括IP-67防护测试、振动和跌落测试、温湿度测试、盐雾测试以及浪涌测试等，确保产品的高可靠性。除内置独立防雷板以外，设备也在外壳上配备接地螺栓并结合POE接地，可通过专业的安装来防止设备受到浪涌破坏。



## 专业的操作系统

设备操作系统拥有着强大的功能集，却不失灵活和简洁，确保用户能完美且轻松地对设备进行配置操作，提升工程质量和效率。

- 智能轮询传输协议(iPoll)
- 极速响应的HTML 5界面
- 180+ Mbps的最大吞吐量
- 80,000 PPS的数据包转发率
- 支持IPv6
- 支持高阶QoS
- 内置多种实用工具



## 规格参数

型号/ 建议距离	点对多点	点对点(推荐)	点对点(最远)
LBT-T300-530 Pro	10 km	15~20 km	30 km

### 无线

WLAN标准	IEEE 802.11 a/n, iPoll (基于TDMA的私有协议)
空间流	MIMO 2x2
频率范围	5.150 - 5.850 GHz
传输功率	最高29 dBm (取决于国家)
接收灵敏度	-97 and -75 dBm (取决于调制方式)
频宽	5,10, 20, 40 MHz
调制方式	802.11 a/n: OFDM (64-QAM, 16-QAM, QPSK, BPSK)
数据速率	802.11 n: 300, 270, 240, 180, 120, 90, 60, 30 Mbps 802.11 a: 54, 48, 36, 24, 18, 12, 9, 6 Mbps
纠错方式	FEC, 选择性ARQ
双工模式	时分双工

接收灵敏度 (dBm)	802.11N/ iPoll (20/ 40 MHz)	15 Mbps	30 Mbps	45 Mbps	60 Mbps	90 Mbps	120 Mbps	135 Mbps	150 Mbps
		-97	-95	-93	-88	-85	-81	-79	-77
802.11a	30 Mbps	60 Mbps	90 Mbps	120 Mbps	180 Mbps	240 Mbps	270 Mbps	300 Mbps	
	-94	-92	-89	-85	-82	-78	-77	-75	
传输功率 (dBm - 混合)	802.11N/ iPoll (20/ 40 MHz)	15 Mbps	30 Mbps	45 Mbps	60 Mbps	90 Mbps	120 Mbps	135 Mbps	150 Mbps
		29	28	28	28	27	27	25	24
802.11a	30 Mbps	60 Mbps	90 Mbps	120 Mbps	180 Mbps	240 Mbps	270 Mbps	300 Mbps	
	28	28	28	28	26	26	24	23	
6 Mbps	9 Mbps	12 Mbps	18 Mbps	24 Mbps	36 Mbps	48 Mbps	54 Mbps		
		29	29	29	29	29	27	26	25

### 天线

类型	集成双极化平板天线
增益	23 dBi

### 有线

接口	10/100 Base-T, RJ45
----	---------------------

## 软件

无线模式	接入点 (自动WDS), 接入点 (iPoll 3), 站点 (WDS, iPoll), 站点 (ARP NAT)
无线技术	智能轮询站点, 智能自动信道, 自适应式调制方式, 自动功率控制 (ATPC)
无线安全	WPA/WPA2个人, WPA/WPA2企业, 无线接入控制列表 (WACL), 用户隔离
无线 QoS	4队列优先级 (iPoll 3下)
网络模式	网桥, 路由器IPv4, 路由器IPv6
网络技术	路由 (可选NAT), VLAN
WAN协议	静态IP, DHCP客户端, PPPoE客户端
服务	DHCP服务器, SNMP服务器, NTP客户端, 路由器通告, ping看门狗
管理	HTTP(S) 图形, SSH, SNMP读取, Telnet
工具	环境勘测, 链路测试, 天线校准等

## 物理参数

尺寸	长 379 mm, 宽 387 mm, 高 80 mm
重量	3.3 kg
安装方式	高强度杆式/墙式(配备专业安装支架)

## 供电

供电方式	12 - 24 VDC 被动式PoE
电源	100 - 240 VAC
最大功率	4.5 W

## 环境

工作温度	-40°C ~ +70°C
工作湿度	0 ~ 90 % (非凝结)

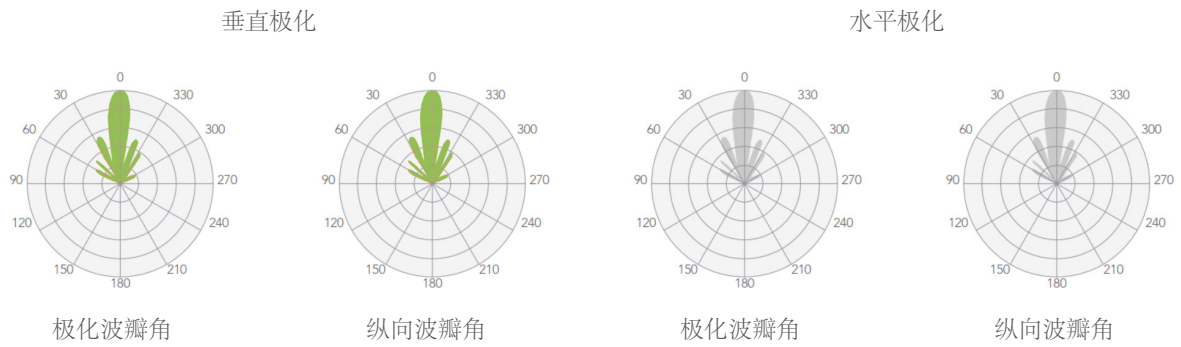
## 管理

系统监控	SNMP v1/2c/3 服务器, 系统日志, 系统告警(通过E-mail和SNMP陷阱)
------	---

## 法规

符合	FCC/IC/CE
----	-----------

## 天线规格



## 集成天线

频率范围	5.1 - 5.9 GHz
增益	23 dBi
极化方式	双极化
交叉极化隔离度	27 dBi
驻波比	1.5
垂直极化波瓣角	6度
水平极化波瓣角	7度
纵向波瓣角	9度