



LINBLE
力必拓

5G工业路由器

LBT-T300-HW3

————— 产品规格书 —————

产品概述

Product overview

5G工业级路由器，是一款支持多种接入因特网（以太网/WIFI客户端/5G）方式，多种本地数据接入（WIFI2.4G/5.8G/以太网/（可定制RS232/RS485））全栈智能协议的物联网关设备。设备加载了广域网通信、VPN 隧道、WIFI 局域网、RS232/485透明传输等功能，并为客户提供各种设备适配的开源代码，实现无线局域网、以太网、智能硬件和无线广域网的无缝连接，为用户提供高速、安全、可靠的接入服务。

支持WEB配置方式，管理方便简单，支持远程云端控制。

应用领域

Application field



电力



石油



煤矿



金融



通信



公安



热力



工业控制



气象



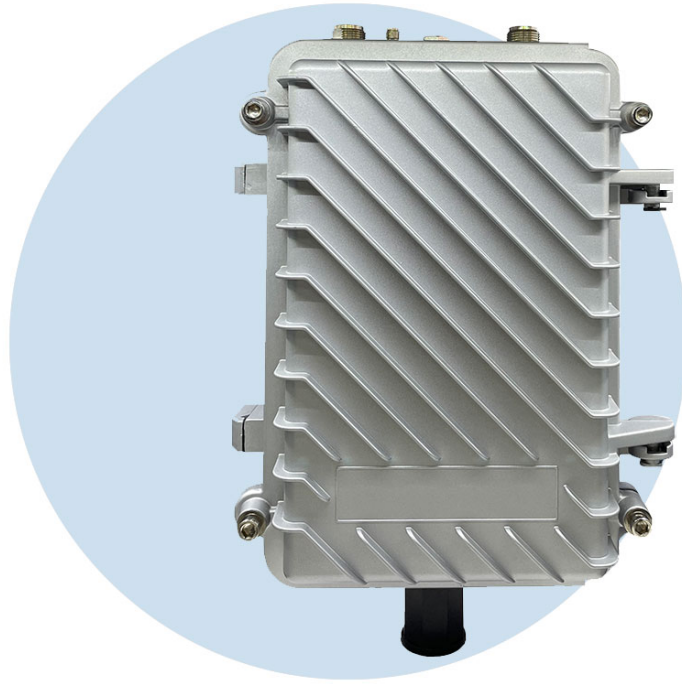
水利



交通



市政



产品特性

Product features

- 1、5G、宽带、WIFI桥接接入
- 2、电源设计：POE供电
- 3、IEEE 802.11 ac Dual-band 2T2R mode 最高速率433Mbps
IEEE 802.11 b/g/n 1T1R mode 最高速率 150Mbps
- 4、串口DTU 数据透传、AT指令交互、支持LED屏显远程控制
- 5、站点控制、端口映射、DMZ 主机等功能
- 6、支持VPN、VPDN、PPTP Client、L2TP Client
- 7、联网断线自动检测、拨号失败自动重启、定时重启等功能
- 8、有线连接、5G网络备份、自动检测、切换有线与5G网络
- 9、软硬件看门狗防死机设计、保证设备稳定可靠运行
- 10、网口防雷4KV
- 11、支持电信、移动、联通NB IoT模组
- 12、航空铝外壳设计，外壳防尘防水等级IP66

功能概述

Functions overview

软件功能

上网方式	4/5G 拨号上网 DHCP/Static IP/PPPoE
所支持用户数量	有线：253，无线：30
操作系统要求	Windows XP/VISTA Linux 2.6 Windows 7及以上 MAC OS：10.3.7及以上
浏览器要求	IE:6.0及以上 Safari:1.2.4及以上 Firefox:2.0.0.8及以上
安全管理	设置防火墙：防止因特网对局域网内计算机的恶意攻击 MAC过滤：禁止已经添加的MAC地址 访问控制：控制局域网内计算机访问Internet的权限 端口阻挡：阻挡某些病毒通过某个端口不停发起连接 防止Dos攻击
系统服务	虚拟服务器：设置内部服务器提供给因特网用户访问 DMZ：当需要设置的虚拟服务器的开放端口不确定时,可以把它设置成DMZ主机 端口触发：可以实现无线路由器根据局域网访问因特网的端口来自动开放向内的服务端口 串口服务：实现串口数据透传、AT指令控制等功能
设备管理	区域设置 NTP服务器设置 备份系统设置信息 从文件中恢复设置信息 恢复到出厂设置 软件升级 远程管理 重新启动 修改密码
WLAN安全模式	Open System WPA-PSK WPA2-PSK WPAPSK WPA2PSK(即WPA-PSK和WPA2-PSK混合模式) WPA1WPA2(即WPA和WPA2混合模式)

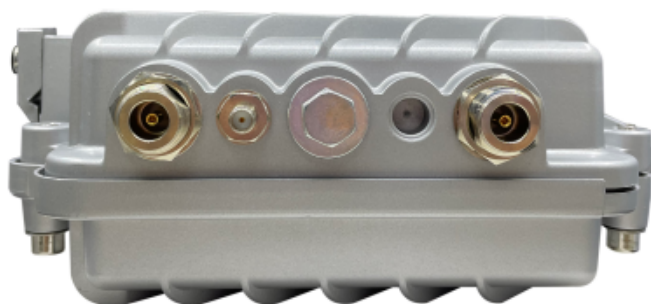
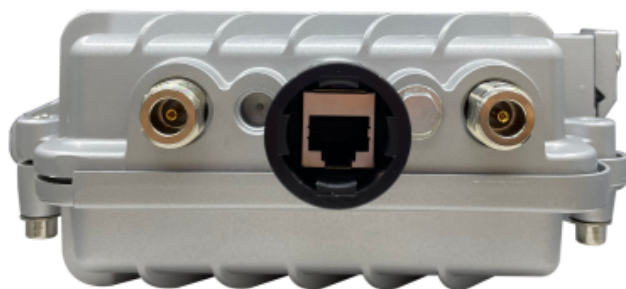
硬件参数

无线接口	IEEE802.11ac/b/g/n
工作频段	2412-2472MHz/5180-5825Mhz
天线	N头母头接口
WIFI传输速率	433Mbps (MAX)
对外接口	LAN口: 1个 (LAN1为 WAN/LAN自适应) RS232/485接口: 1个(定制) SIM卡插槽: 1个 天线接口: 4-5个(选配) DC供电接口: 1个 复位键: 1个
WIFI数据	802.11n: -66dBm at 150Mbps/14dB(±2dB) 802.11b: -86dBm at 11Mbps/14dB(±2dB) 802.11g: -73dBm at 54Mbps/14dB(±2dB) 802.11ac:-90dBm at 433Mbps/14dB(±2dB)
支持频段(可选配)	GN(国内-高通): 5G Sub-6: n1, n28, n41, n77, n78, n79 LTE FDD: B1, B2, B3, B5, B7, B8, LTE TDD: B34, B39, B40, B41 GN(国内-展锐) 5G Sub-6: n1, n28, n41, n78, n79 LTE FDD: B1, B2, B3, B5, B7, B8, LTE TDD: B34, B38,B39, B40, B41 亚欧澳: n1/3/5/8/20/28 /38/41/77/78 /79 B1/3/5/7/8/19/ 20/28 B38/40/41/42 /43
存储内存主频	存储 16MB 内存 128MB【芯片内置】 主频: 880MHZ
外形尺寸	长宽高: 284*195*76mm
电源	标准POE供电: 48V/0.5A
功耗(电流)	小于 800mA
工作环境	工作温度:-30°C ~ +70°C 储存温度:-40°C ~ +85°C 湿度: 5%~95%,无冷凝

接口说明

Interface specification

A面



- 1、SIM卡插槽：卡扣式SIM卡座，如需取出SIM卡时，轻推SIM卡。
- 5、LAN1/LAN2：RJ45接口；在标准路由器模式下，LAN1可以做为WAN口，POE供电网口；