



LINBLE
力必拓

4G工业路由器

LBT-T300

————— 产品规格书 —————

产品概述

Product overview

T300-4G工业级CPE路由器，是一款支持多种接入因特网（以太网/WIFI客户端/4G）方式，多种本地数据接（WIFI2.4G/5.8G/以太网/RS232/RS485）全栈智能协议的物联网关设备。设备加载了广域网通信、VPN 隧道、WIFI 局域网、RS232/485透明传输等功能，实现无线局域网、以太网、智能硬件和无线广域网的无缝连接，为用户提供高速、安全、可靠的接入服务。

4G工业路由器也可作为车载专用设备，设备采用金属外壳，提供车载固定片，IP30防护等级设计；

支持WEB配置方式，管理方便简单，支持远程云端控制。

应用领域

Application field



电力



石油



煤矿



金融



通信



公安



热力



工业控制



气象



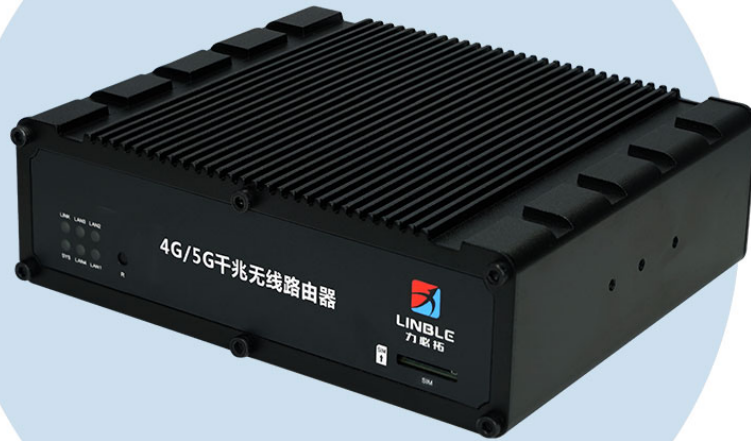
水利



交通



市政



产品特性

Product features

- 1、采用金属外壳，保护等级IP30；
- 2、支持(WCDMA/CDMA/TD-SCDMA)、4G(FDD-LTE/TDD-LTE)、5G(SA/NSA)；
- 3、UIM/SIM卡ESD 保护:1.8V/3V 标准的推杆式用户卡接口，内置15KV ESD 保护；串口 ESD 保护：串口 RS232 内置 15KV ESD 保护, IEC61000-4-2(Contact) $\pm 30KV$ ，IEC61000-2-4(Air) $\pm 30KV$ ；
- 4、标准RJ45(以太网)接口内置防雷3000V(非标准化配置)；
- 5、工业级无线双频大功率CPE：采用工业级无线模块，抗干扰强，传输稳定；
- 6、软硬件看门狗防死机设计，路由器断网之后，会自动断电重启，保证设备稳定可靠运行；
- 7、联网断线自动检测，拨号失败自动重启，定时重启等功能；
- 8、串口透传功能，通过串口可以进入指令控制模式，控制路由器及附属设备；
- 9、支持多种DDNS动态域名服务；
- 10、端口映射、DMZ主机等功能；
- 11、支持VPN(PPTP Client, L2TP Client)；

功能概述

Functions overview

软件功能

上网方式	4G 拨号上网 DHCP/Static IP/PPPoE
所支持用户数量	有线：253，无线：30
操作系统要求	Windows XP/VISTA Linux 2.6 Windows 7及以上 MAC OS：10.3.7及以上
浏览器要求	IE:6.0及以上 Safari:1.2.4及以上 Firefox:2.0.0.8及以上
安全管理	设置防火墙：防止因特网对局域网内计算机的恶意攻击 MAC过滤：禁止已经添加的MAC地址 访问控制：控制局域网内计算机访问Internet的权限 端口阻挡：阻挡某些病毒通过某个端口不停发起连接 防止Dos攻击
系统服务	虚拟服务器：设置内部服务器提供给因特网用户访问 DMZ：当需要设置的虚拟服务器的开放端口不确定时,可以把它设置成DMZ主机 端口触发：可以实现无线路由器根据局域网访问因特网的端口来自动开放向内的服务端口 串口服务：实现串口数据透传、AT指令控制等功能
设备管理	区域设置 NTP服务器设置 备份系统设置信息 从文件中恢复设置信息 恢复到出厂设置 软件升级 远程管理 重新启动 修改密码
WLAN安全模式	Open System WPA-PSK WPA2-PSK WPAPSK WPA2PSK(即WPA-PSK和WPA2-PSK混合模式) WPA1WPA2(即WPA和WPA2混合模式)

硬件参数

无线接口	IEEE802.11ac/b/g/n
工作频段	2412-2472MHz/5180-5825Mhz
天线	SMA外旋内孔
WIFI传输速率	1167Mbps (MAX)
对外接口	LAN口: 4个 (LAN1为WAN/LAN自适应) RS232/485接口: 1个 SIM卡插槽: 1个 天线接口: 6个(选配) 指示灯: 6个 DC供电接口: 1个复位键: 1个
WIFI数据	802.11n: -66dBm at 300Mbps/HT40 MCS7 +23dBm 802.11b: -86dBm at 11Mbps/CCK: +23dBm 802.11g: -73dBm at 54Mbps/OFDM: +26dBm 802.11ac:-90dBm at 867Mbps
支持频段(可选配)	GN(国内-默认): FDD-LTE B1/3/5/8 TDD-LTE B38/39/40/41 欧洲: FDD-LTE B1/3/5/7/8/20 TDD-LTE B38/39/40/41 北美(NA): FDD-LTE B2/3/4/5/7/8/12/13/17/25/26/66 TDD-LTE B41 全球: FDD-LTE B1/2/3/4/5/7/8/17/20/28 TDD-LTE B38/39/40/41
存储内存主频	存储 16MB 内存 128MB【芯片内置】 主频: 880MHZ
外形尺寸	长宽高: 149*126*46mm (可选固定片/导轨安装)
电源	直流供电: 12V/3A
功耗(电流)	小于 400mA
工作环境	工作温度:-30°C ~ +70°C 储存温度:-40°C ~ +85°C 湿度: 5%~95%,无冷凝

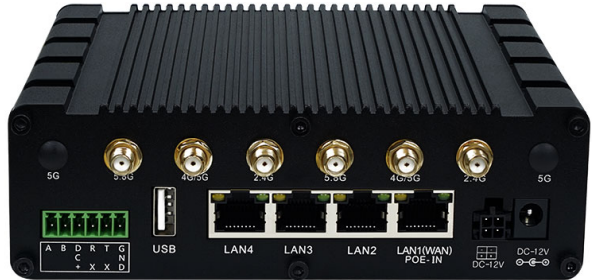
接口说明

Interface specification

A面



B面



A面

1、指示灯：

LAN1/LAN2/LAN3/LAN4：有线网络接入指示灯，连接正常时常亮，有数据流量时闪烁。

SYS灯：通电后常亮，系统正常启动时慢闪。复位键按下时快闪。

LINK灯：4G或者WIFI桥接模式时，拨号（桥接AP）时快闪，联网成功后常亮。

2、R(复位)键：开机状态下按下此键5秒钟，SYS灯会快闪，然后重启,复位成功。

3、SIM卡插槽：卡扣式SIM卡座，如需取出SIM卡时，轻推SIM卡。

B面

1、4G/WIFI天线接口：SMA外旋内孔接口。

2、RS232/RS485串口接口：6Pin端子母头Edg3.5。

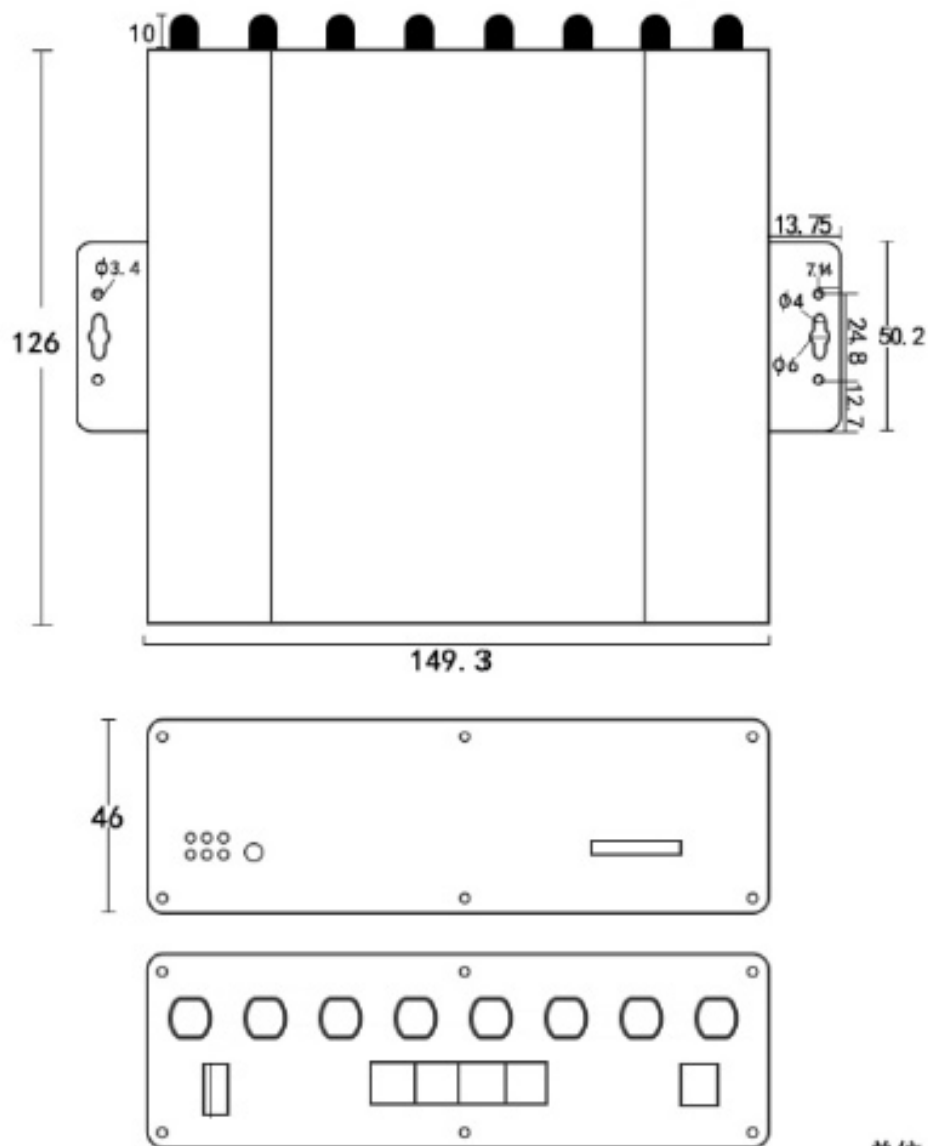
3、LAN1/LAN2：RJ45接口；在标准路由器模式下，LAN1可以做为WAN口。

4、DC电源接口/端子供电：采用2.1mm圆头电源接口，内正外负，电压输入为12V，建议输入功率大于10W。

5、USB2.0：接usb无驱摄像头、共享文件；

外壳定位孔示意图

Schematic diagram of positioning hole of shell



单位:mm