



LINBLE
力必拓

嵌入式4G路由器模组

LTB-T300-M400-C1

产品概述

Product overview

多功能 4G 工业路由器 M400-C 模组，是一款支持 3 口以太网、WIFI 局域网 (802.11 b/g/n) 通信、串口 DTU、广域网 4G 无线通信功能的模组，实现无线局域网和无线广域网的无缝连接，为用户提供高速、安全、可靠的移动宽带服务。可以固定摄像头通过 4G 网络传输图像，为各种需要联网的设备提供稳定可靠的网络通道，采用以太网口、TTL 串口、WIFI 为客户的应用提供简单易用的多种网络接入方式，最大程度简化了网络开发需求。

支持WEB配置方式，管理方便简单。

应用领域

Application field



电力



石油



煤矿



金融



通信



公安



热力



工业控制



气象



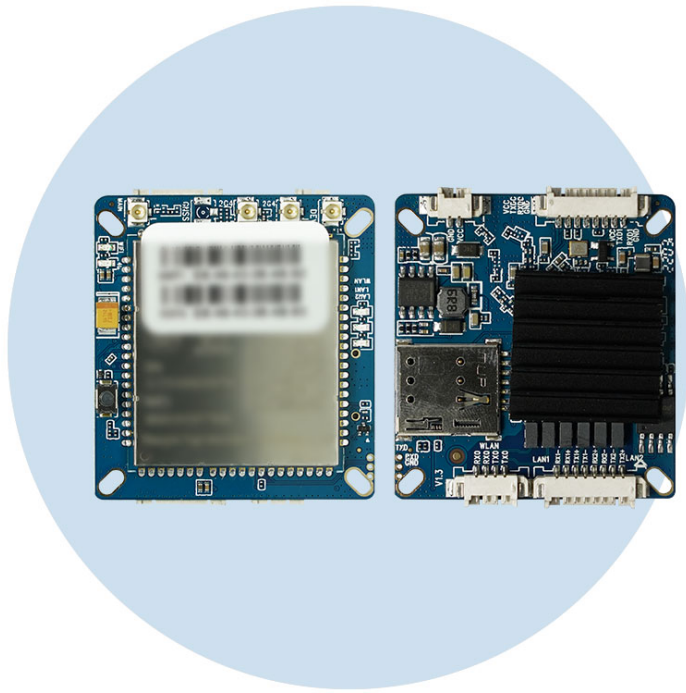
水利



交通



市政



产品特性

Product features

- 1、超小体积，长宽仅38.0*43.5*7.5mm
- 2、可自由搭载 MDM9X07 平台及 ASR 平台的 4G 无线通信模组
(MDM9X07 平台: CLM920_NC3、CLM920_TE3
ASR 平台: CLM920_JC3)
- 3、智能防掉线，支持在线检测，掉线自动重拨，确保设备永远在线
- 4、支持串口数据串口 TCP/UDP 透明数据传输
- 5、支持web 软件升级

功能概述

Functions overview

软件功能

上网方式	4G 拨号上网 DHCP/Static IP
所支持用户数量	有线：253，无线：30
操作系统要求	Windows XP/VISTA Linux 2.6 Windows 7及以上 MAC OS：10.3.7及以上
浏览器要求	IE:6.0及以上 Safari:1.2.4及以上 Firefox:2.0.0.8及以上
网络	联网方式：4G/DHCP/Static IP 局域网：DHCP服务器 移动网络：选网方式、APN 设置WiFi：管理2.4无线网络 客户端：用户连接数
防火墙	WIFI MAC 过滤：黑名单、白名单访问 DMZ：当需要设置的虚拟服务器的开放端口不确定时,可以把它设置成DMZ主机 端口转发：可以实现无线路由器根据局域网访问因特网的端口来自动开放向内的服务端口 安全设置：防火墙上安全设置、过滤数据包 MAC/IP/Port 过滤：网络免受病毒、蠕虫和 Internet 上的恶意活动
应用设置	PING 检测网络：增加移动数据连接稳定性 串口透传：实现串口数据透传、AT指令控制等功能 自动重启设置：保持设备稳定性，可以设置设备自动重启
管理设置	账号管理：修改登录帐号和密码 时间设置：可设置时区和是否启用同步到网络时间功能 Telnet 服务：启用后通过 Telnet 工具可连接设备 远程诊断：搭载 NC3/AC3/JC3 模块填入正确的 IP 后 QXDM 可抓 log 固件更新：升级固件，请通过技术支持获取固件版本 重启设备：重新启动设备

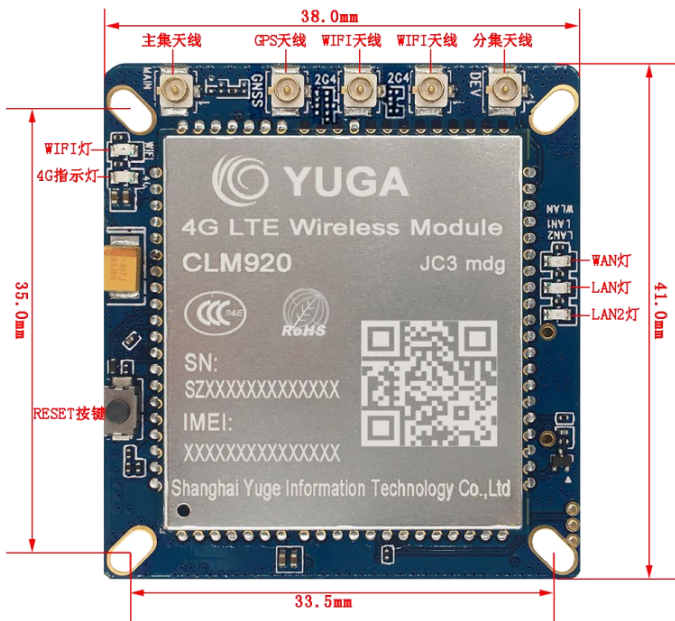
硬件参数

无线接口	IEEE802.11b/g/n
工作频段	2400-2483.5MHz
天线	IPEX1代母座
WIFI传输速率	150-300Mbps (MAX)
对外接口	LAN口: 3个 (LAN1为WAN/LAN自适应) TTL接口: 1个 SIM卡插槽: 1个 天线接口: 1-4个(选配) 指示灯: 5个 端子供电接口: 1个复位键: 1个
支持频段(可选配)	CLM920_NC3 (搭载4G模组) : LTE B1/B3/B5/B8/B38/B39/B40/B41 UMTS/HSDPA/HSPA+ B1/B3/B5/B8 CDMA 1X/EVDO BC0 GSM/GPRS/EDGE 850/900/1800 CLM920_TE3 (搭载4G模组) : LTE B1/B3/B5/B7/B8/B20/B38/B39/B40/B41 WCDMA B1/B5/B8 GSM/GPRS/EDGE 850/900/1800 CLM920_JC3 (搭载4G模组) : LTE B1/B3/B5/B8/B38/B39/B40/B41 WCDMA B1/B5/B8
存储内存	存储 8MB 内存 64MB
外形尺寸	长宽高: 38.0*43.5*7.5mm (固定孔安装)
电源	直流供电: 6-25V/3A
功耗(电流)	小于 400mA
工作环境	工作温度:-20°C ~ +70°C 储存温度:-30°C ~ +80°C

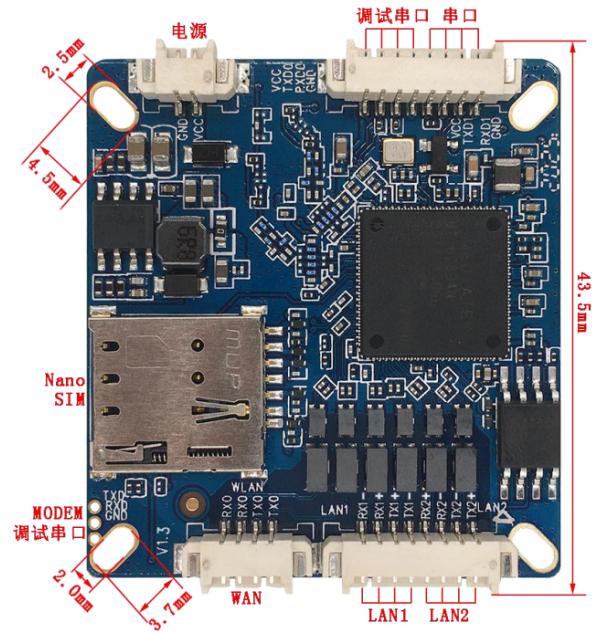
接口说明

Interface specification

A面



B面



- 1、DC 电源电压范围 6V 到 25V，推荐使用配套电源适配器。
- 2、支持 LTE 网络指示灯，无卡或未注册时闪烁，正常注册时常亮。
- 3、支持 WAN 及 LAN 网口指示灯和 WiFi 指示灯。
- 4、WAN 口可在页面配置为 WAN 或 LAN 功能。
- 5、支持恢复出厂设置按钮。
- 6、使用 WEBUI 管理功能之前请先清除浏览器的浏览记录。

外壳定位孔示意

Schematic diagram of positioning hole of shell

